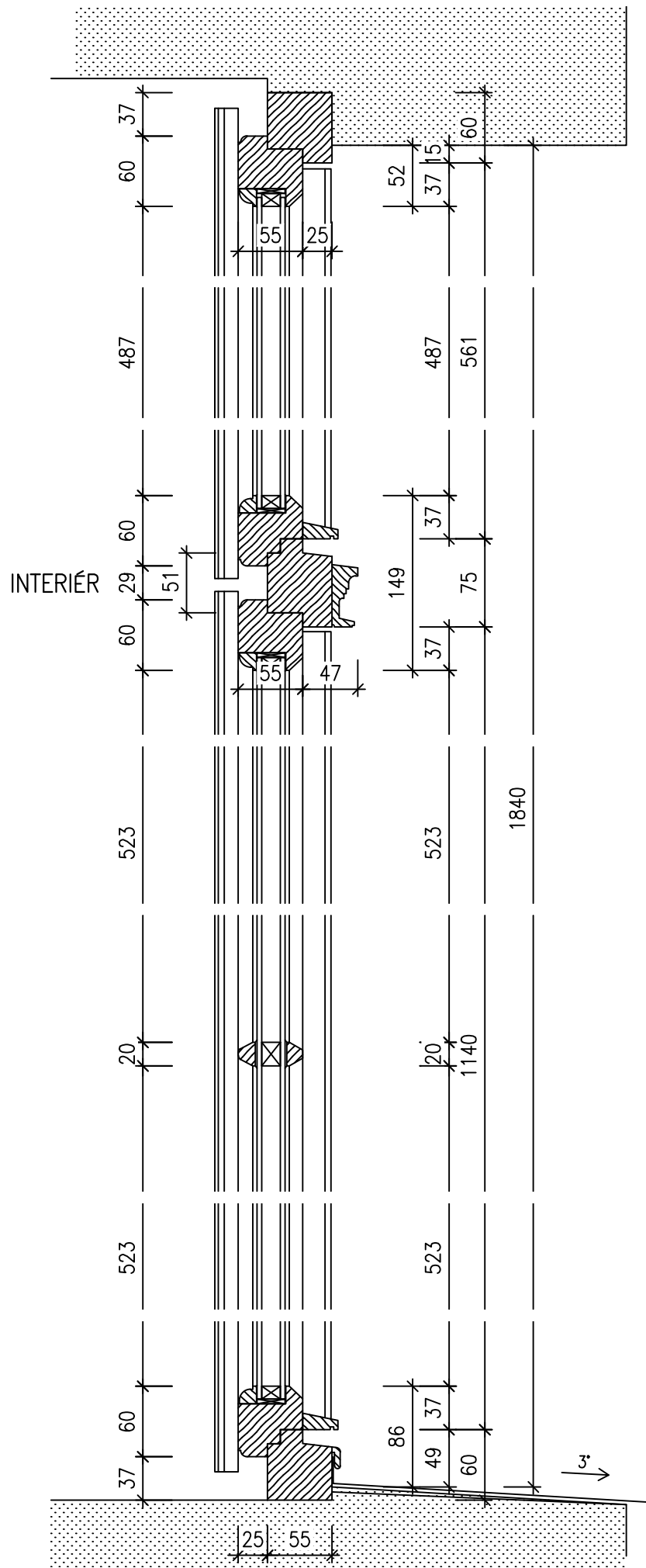
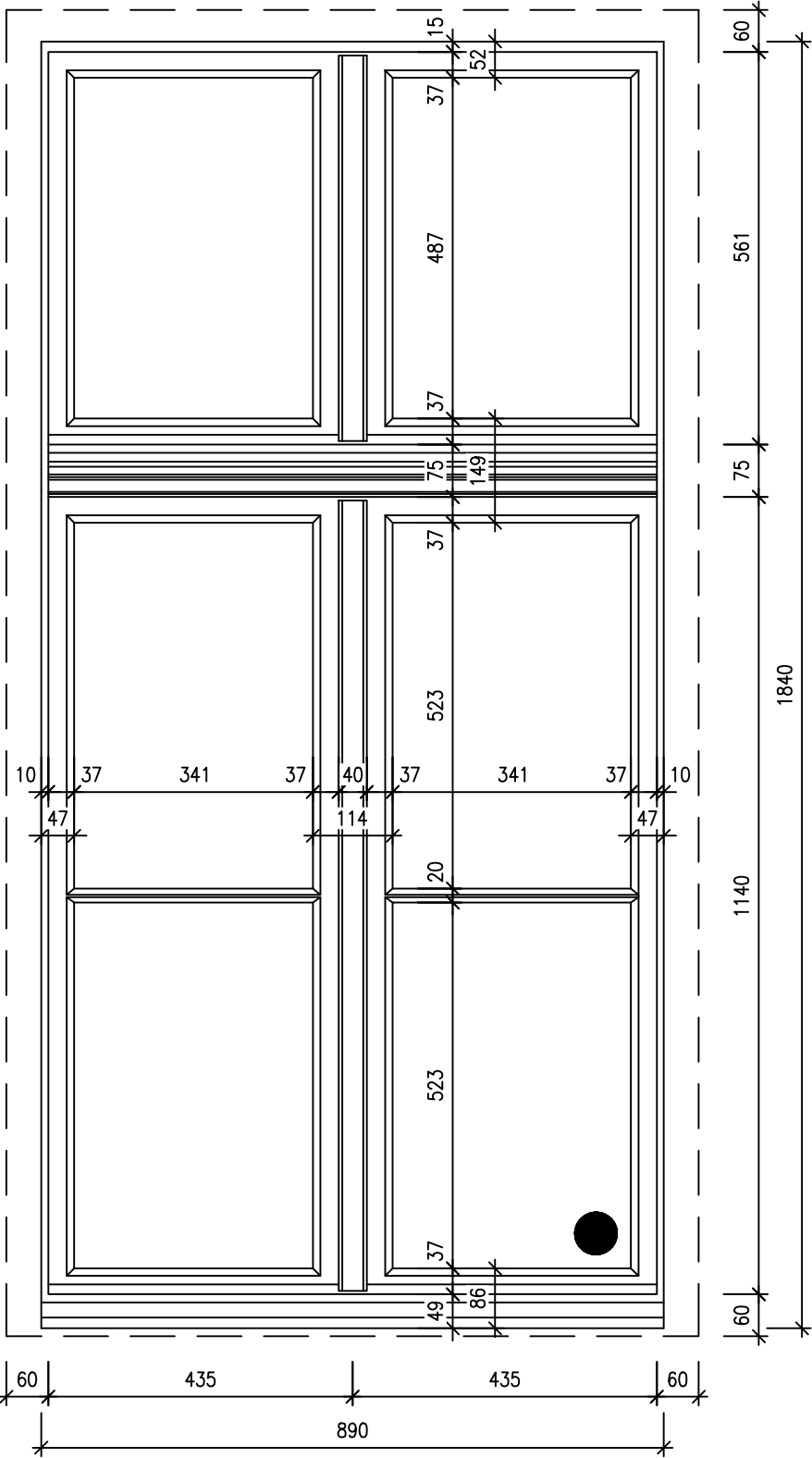


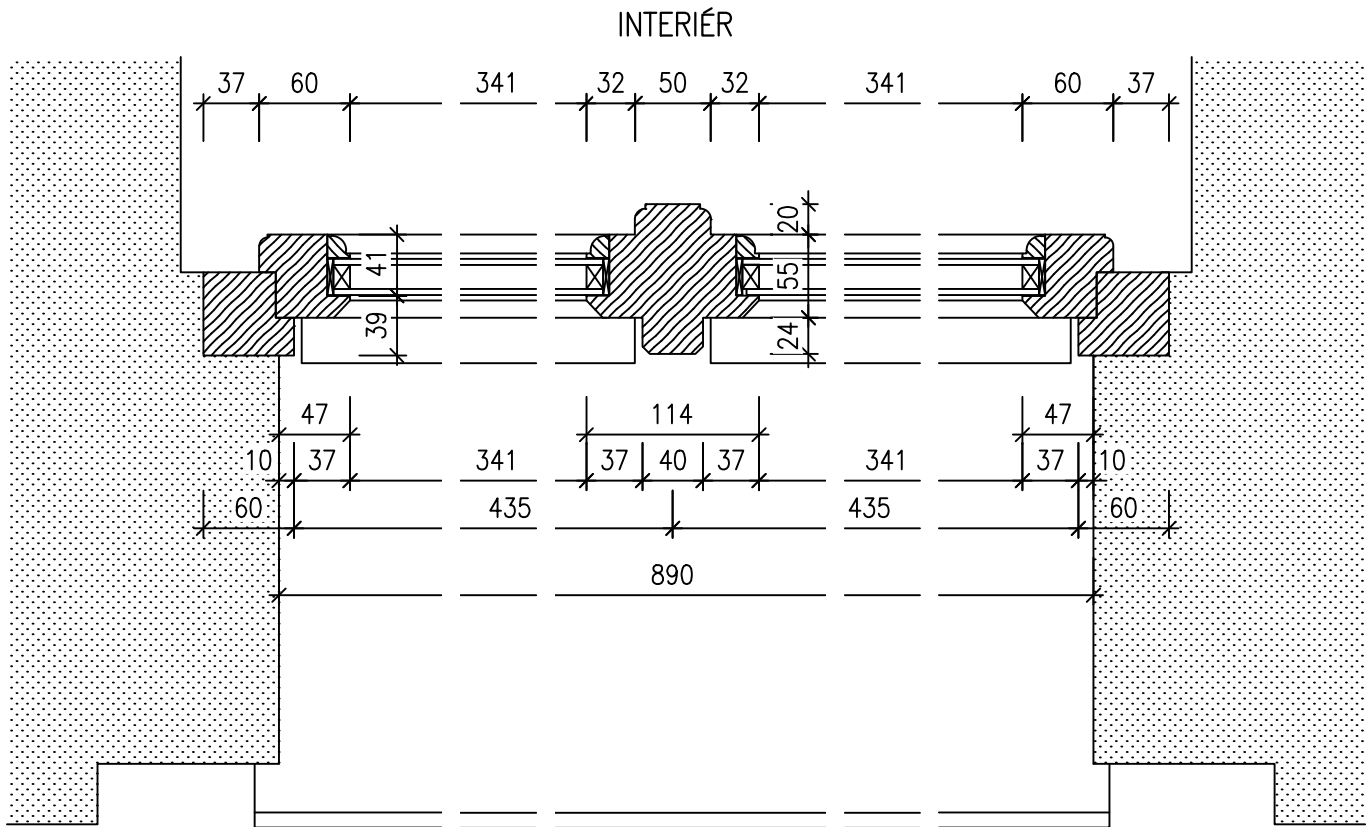
OKNO 01a  
SVISLÝ ŘEZ 1:5



EXTERIÉROVÝ POHLED 1:10



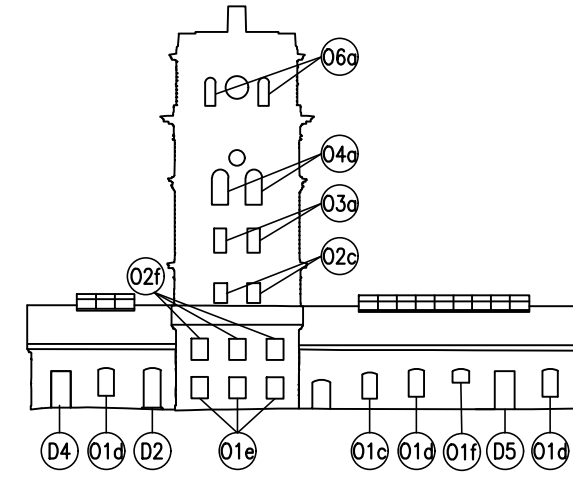
VODOROVNÝ ŘEZ 1:5



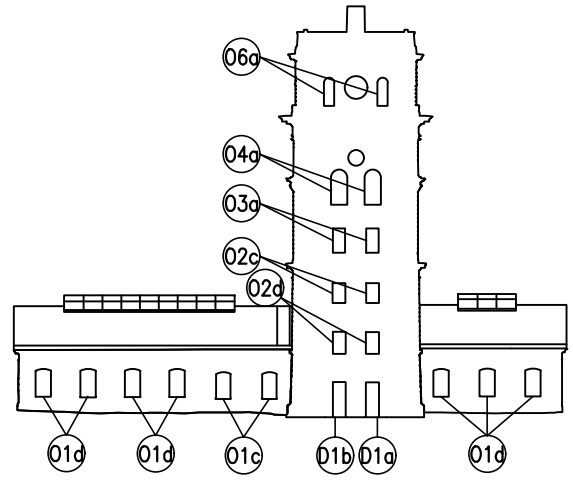
PROVEDENÍ:  
NAVRŽENÁ OKNA BUDOU SVÝM ČLENĚNÍM, TLOUŠTKOU OKENNÍCH RÁMŮ, DĚLÍČÍCH PROFILŮ I JEDNOTLIVÝCH ČLENICÍCH OKENNÍCH LIŠT ODPOVÍDAT PŮVODNÍM (ORIGINÁLNÍM) OKNŮM 015, KTERÁ SE ZACHOVALA V MÍSTNOSTECH 2.14 A 2.16 V 2.NP VĚŽOVÉHO VODOJEMU, S DŮRAZEM NA KVALITU PROVEDENÍ VÝROBKŮ I JEJICH OSAZENÍ DO KONSTRUKCÍ.

SPECIFIKACE:  
OKNA BUDOU S DŘEVĚNÝM RÁMEM (BOROVICE), S OKAPNICEMI, TĚSNĚNÍM, IZOLAČNÍM DVOJSKLEM DĚLENÝM PODLE ČLENĚNÍ OKEN V DISTANČNÍM TERMORÁMEČKU V BARVĚ POVRCHU RÁMŮ V INTERIÉRU. DISTANČNÍ RÁMEČEK BUDE ZALÍCOVANÝ S HRANOU OKENNÍCH LIŠT VNĚJŠÍ PARAPETY BUDOU PROVEDENY Z TITANZINKOVÉHO PLECHU tl. 0,7 mm (SPECIFIKACE A KOTVENÍ VIZ TABULKY KLEMPÍŘSKÝCH PRVKŮ).  
ŘEŠENÍ VNITŘNÍCH PARAPETŮ JE SOUČÁSTÍ INTERIÉROVÉ DODÁVKY A JE SPECIFIKOVÁNO V RÁMCI STAVEBNĚ-KONSTRUKČNÍCH VÝKRESŮ.  
TYP KOVÁNÍ DLE OBRÁZKU. PROVEDENÍ Z KARTÁČOVANÉ BÍLÉ MOSAZI.

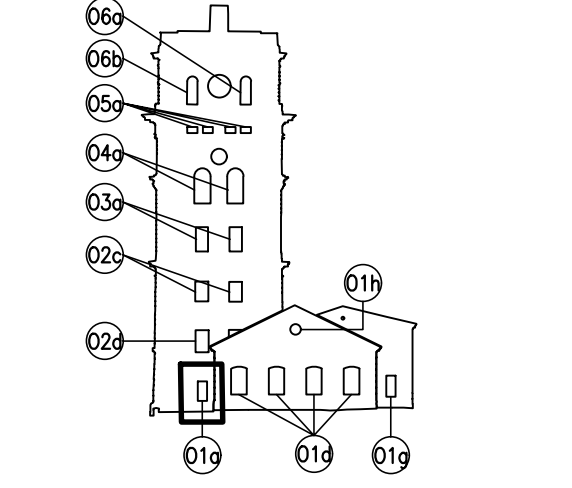
POHLED JIŽNÍ



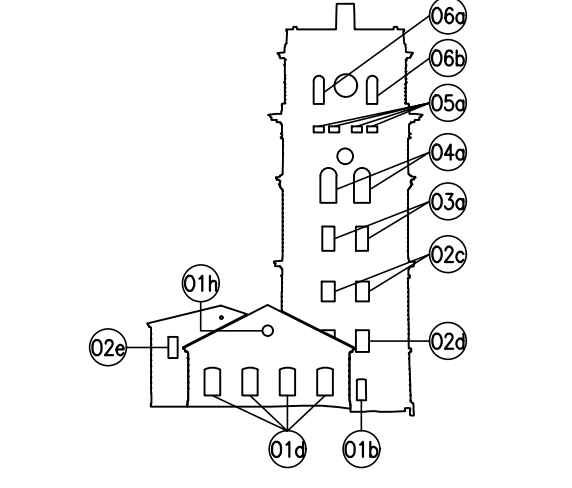
POHLED SEVERNÍ



POHLED ZÁPADNÍ



POHLED VÝCHODNÍ



OZNAČENÍ	POPIS1
01a	6 TABULKOVÉ FIXNÍ POŽÁRNĚ ODOLNÉ OKNO V DŘEVĚNÉM RÁMU. POŽÁRNÍ ODOLNOST EI30 DP3

POZNÁMKY:  
DLE POŽADAVKU ORGÁNŮ PAMÁTKOVÉ PÉČE BUDE POUŽITO TEPELNĚIZOLAČNÍ DVOJSKLO 4–10–4, ZA PODMÍNEK, ŽE BUDOU DODRŽENY NÁSLEDUJÍCÍ PARAMETRY: LABORATORNÍ NEPRŮZVUČNOST OKEN VČETNĚ RÁMU R'W >= 38 DB, SOUČINITEL PROSTUPU TEPLA SKLENĚNÉ VÝPLNĚ <= 1,1 W/M2K

TATO DOKUMENTACE SLOUŽÍ JAKO PODKLAD PRO VYDÁNÍ ZÁVAZNÉHO STANOVISKA ORGÁNŮM PAMÁTKOVÉ PÉČE A NENAHRAZUJE REALIZAČNÍ DOKUMENTACI VE SMYSLU PLATNÉ VYHLÁŠKY 62/2013 Sb. O DOKUMENTACI STAVBY.  
PŘED REALIZACÍ OKENNÍCH A DVEŘNÍCH VÝPLNÍ JE NUTNO OVĚŘIT SKUTEČNÉ ROZMĚRY. ROZMĚRY UDÁVANÉ VE VÝPISU OKEN A DVEŘÍ PŘEDSTAVUJÍ VENKOVNÍ SVĚTLÉ ROZMĚRY OTVORŮ S OMÍTKOU. U OBLOUKOVÝCH OKEN JE VÝŠKA MĚŘENÁ OD PARAPETU PO VRCHOL OBLOUKU. ZHOTOVITEL JE POVINEN VYPRACOVAT PŘÍSLUŠNOU DILENSKOU DOKUMENTACI A PŘED REALIZACÍ BUDOU PŘEDLOŽENY DVA VZORKY VÝPLNÍ K POSOUZENÍ A ODSOUHLASENÍ, KTERÁ BUDE ZKONZULTOVÁNA A SCHVÁLENA PRACOVNÍKY PAMÁTKOVÉHO ÚSTAVU ZA ÚČASTI ARCHITEKTA, DODAVATELE A INVESTORA.

© CMC architects a.s. AUTORSKÁ PRÁVA VYHRAZENA

NÁZEV PROJEKTU:

REVITALIZACE OBJEKTŮ A PROSTORŮ KORUNNÍ, P10  
čísla investičních akcí 1/4/A52/00, 1/4/F87/00, 1/4/F87/01, 1/4/A52/02

INVESTOR:

Hlavní město Praha, zast.  
Pražskou vodohospodářskou společností a.s.  
Evropská 866/67, 160 00 Praha 6 - Vokovice  
IČO 25656112

GENERALNÍ PROJEKTANT:

CMC architects a.s.  
Janšovská 1037/49,  
170 00, Praha 7  
IČO: 26145359  
T: (+420) 724 191 909  
E: email@cmca.cz  
kontaktní osoba:  
Ing. arch. Evžen Dub, ČKA

autoři návrhu:  
Dipl. arch. David R. Chisholm, ČKA  
Akad. arch. Vít Máslo, ČKA  
projekční team: Ing. arch. Pavel Paseka, ČKA  
Ing. arch. Gabriela Sekyrová  
Ing. arch. Anna Peteráková  
Mgr. art. Ing. Michal Auxt  
Ing. arch. Aneta Všecková Zádáková

CMCARCHITECTS

PROJEKTANT:

ENGINEERS CZ s.r.o.  
V Hájí 1092/15  
170 00, PRAHA 7  
IČO: 24127663  
T: (+420) 252 546 463  
info@engineers-cz.cz

V Hájí 1092/15, 170 00 PRAHA 7 - Holešovice  
ENGINEERS CZ  
IČ: 241 27 663 | Tel.: +420 252 546 463 | E-mail: info@engineers-cz.cz | www.engineers-cz.cz

PROJEKTANT ČÁST:

Sweco Hydroprojekt a.s. Ústředí Praha  
Táborská 31  
140 16 Praha 4  
IČO: 26475081  
T: (+420) 261 102 242  
praha@sweco.cz

SWECO

RAZÍTKO:

SCHEMA:

PAR:

3

2a

2b

1

1

2a

2b

3

LEGENDA INVESTIČNÍCH AKCÍ

1 INVESTIČNÍ AKCE 1/4/F87/00  
Obnova pláště a střechy provozního objektu Korunní, P10

1 INVESTIČNÍ AKCE 1/4/F87/01  
Obnova pláště a střechy provozního objektu Korunní, P10 – vodárenská věž

2a INVESTIČNÍ AKCE 1/4/A52/00  
Rekonstrukce VDU Korunní, P10 (expozitní vodojem)

2b INVESTIČNÍ AKCE 1/4/A52/00  
Rekonstrukce VDU Korunní, P10 (funkční vodojem)

3 INVESTIČNÍ AKCE 1/4/A52/02  
Revitalizace objektů a prostorů VDU Korunní, P10

± 0,000 = 269,140 Bpv

NÁZEV VÝKRESU:

OKNO 01a - NOVÝ STAV

OBJEKT:

SO 0101, SO 0102

ČÁST:

ARCHITEKTONICKÉ A STAVEBNÉ TECHNICKÉ ŘEŠENÍ - FASÁDY

STUPEŇ:

DOKUMENTACE PRO PROVÁDĚNÍ STAVBY

ZODPOVĚDNÝ PROJEKTANT:

Akad.arch. Vít Máslo

MANAŽER PROJEKTU:

Ing. arch. Evžen Dub

HP:

Ing. Petr Jodas

VYPRACOVAL:

Ing. arch. Daniel Gerčák

MĚŘÍTKO:

DATUM:

28.02.2022

INDEX

369 DPS 1 0101\_0102 ASF 702

PROJEKT FÁZE INVESTIČNÍ AKCE ČÍSLO OBJEKTU ČÁST ČÍSLO VÝKRESU

REVIZE

00